

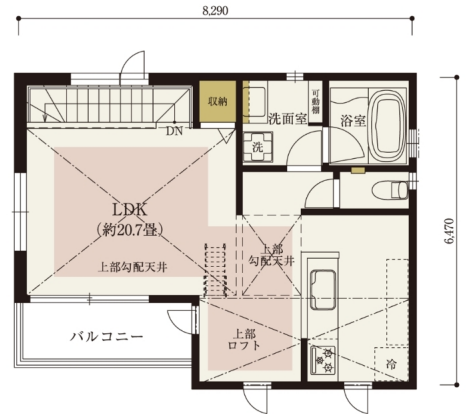
2-13-6

3LDK+LOFT

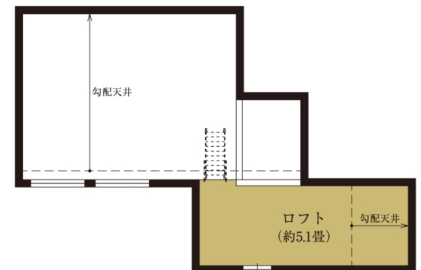
敷地面積 **186.81m²** (約56.51坪) 建築延床面積 **92.53m²** (約27.99坪) 1階床面積 / 45.71m² (約13.82坪) 2階床面積 / 46.82m² (約14.16坪)

陽光溢れる2階LDKの邸

- ◎ 2面採光かつ吹抜から光が差し込む開放的なLDK
- ◎ 床下 / 階段下収納や約5.1畳のロフトといった多彩な収納力
- ◎ 約7.0畳の広々とした南面の主寝室
- ◎ 雨の日でも快適に出入りできる広い玄関ポーチ



2F



ロフト



床暖房範囲 収納

※掲載の図面は、施工上の都合・改良等により変更となる場合があります。あらかじめご了承ください。