

2-13-14

2LDK+マルチスペース (納戸) +DOMA+N

※N=納戸

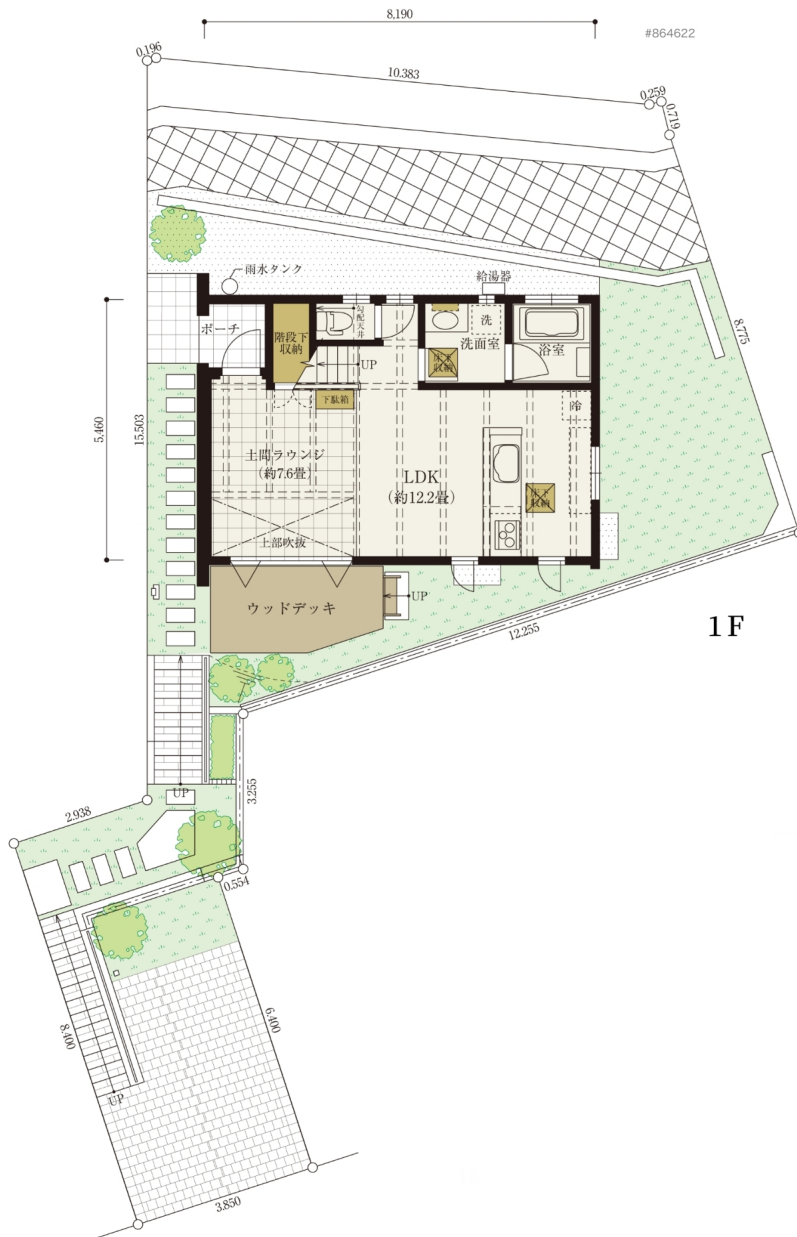
敷地面積 181.67㎡ (約54.95坪) 建築延床面積 83.71㎡ (約25.32坪)

1階床面積 / 43.35㎡ (約13.11坪)

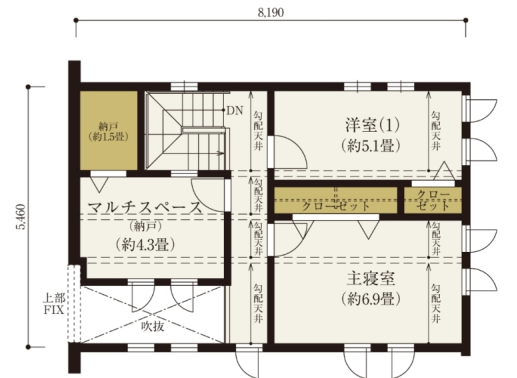
2階床面積 / 40.36㎡ (約12.20坪)

多用途の土間ラウンジがある邸

- ◎ 土間ラウンジと一体利用できるウッドデッキ
- ◎ 納戸や階段下収納、各洋室にクローゼットを設置
- ◎ 書斎や勉強部屋としても使用可能なマルチスペース (納戸)
- ◎ プライベート感を演出する玄関までのアプローチ



1F



2F



収納



※掲載の図面は、施工上の都合・改良等により変更となる場合があります。あらかじめご了承ください。